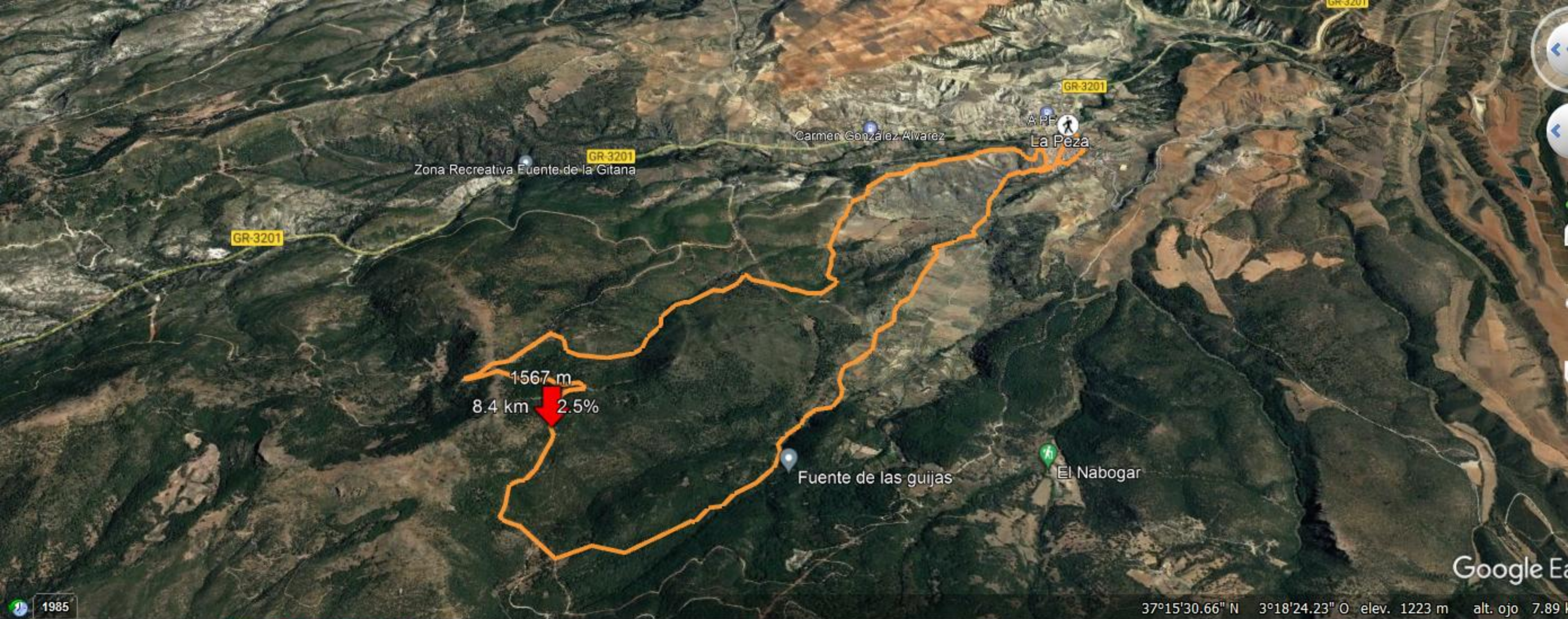


1985 37°15'22.09" N 3°18'08:66" O Elev. 1181 m alt. ojo 7.83

Gráfico: min., media, máx. Elevación: 978, 1242, 1581 m

Total de intervalo: Distancia: 26.5 km Incremento/pérdida de elevación: 1095 m, -1093 m Pendiente máxima: 25.2%, -29.0% Pendiente media: 8.0%, -6.9%





1985 37°15'30.66" N 3°18'24.23" O elev. 1223 m alt. ojo 7.89 m

Gráfico: min., media, máx. Elevación: 974, 1248, 1582 m
Total de intervalo: Distancia: 16 km Incremento/pérdida de elevación: 742 m, -742 m Pendiente máxima: 24.0%, -35.0% Pendiente media: 7.9%, -8.8%





Senderismo (Rutas Senderismo en España → Andalucía → Lapeza)

VII PRUEBA 51X13 VILLA DE LA PEZA CORTA - 12,5 km.



Aplaudir



Comentar



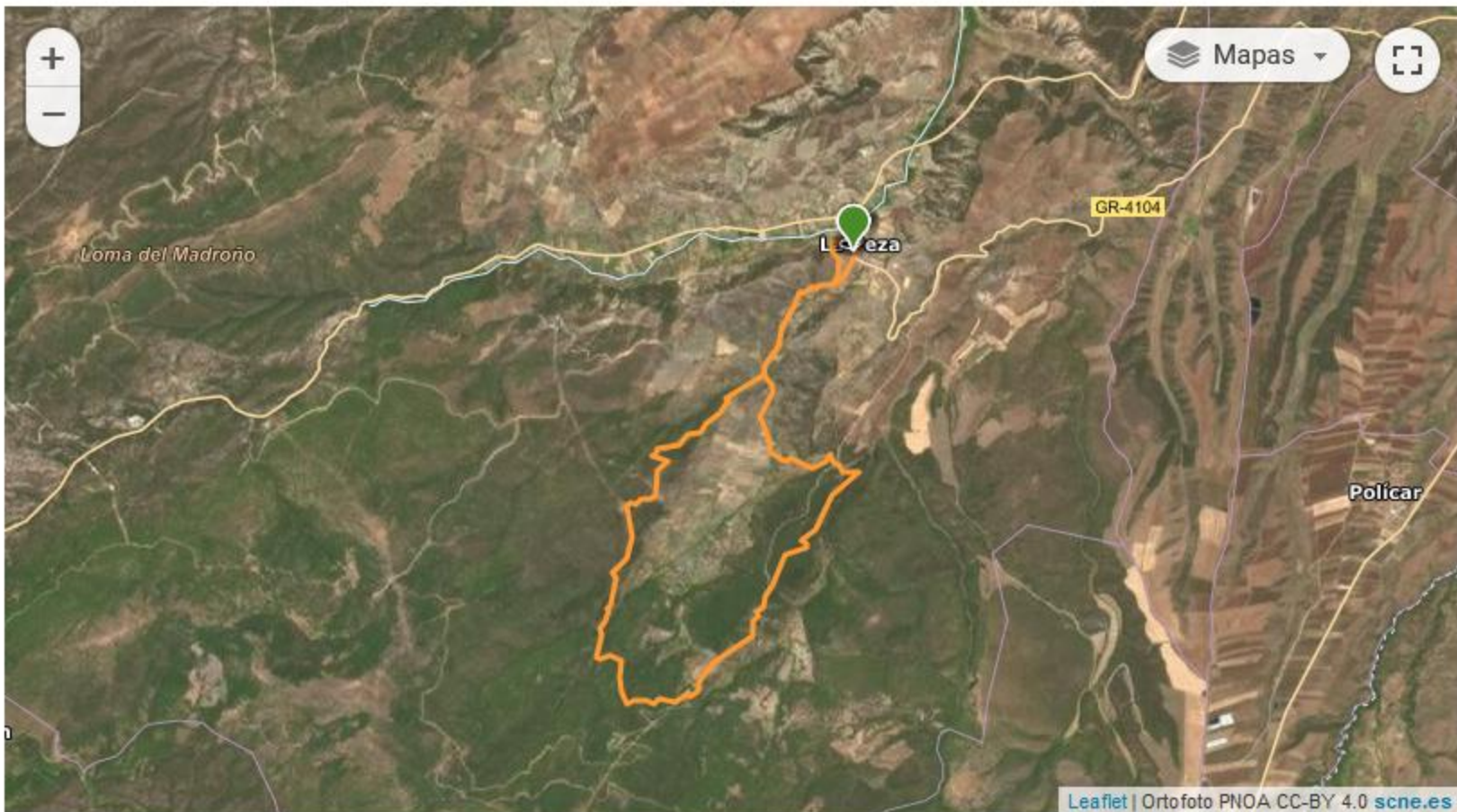
Guarda en una Lista



Comparte



Modifica



1.379 m

Leaflet | Ortofoto PNOA CC-BY 4.0 scne.es

Descarga

Envía ruta al GPS



Autor
Club de Senderismo La Peza

347

62

1 226

Añade compañeros de ruta

Distancia
12,18 km

Desnivel positivo
443 m

Dificultad técnica
Moderado

Desnivel negativo
443 m

Altitud máxima
1.379 m

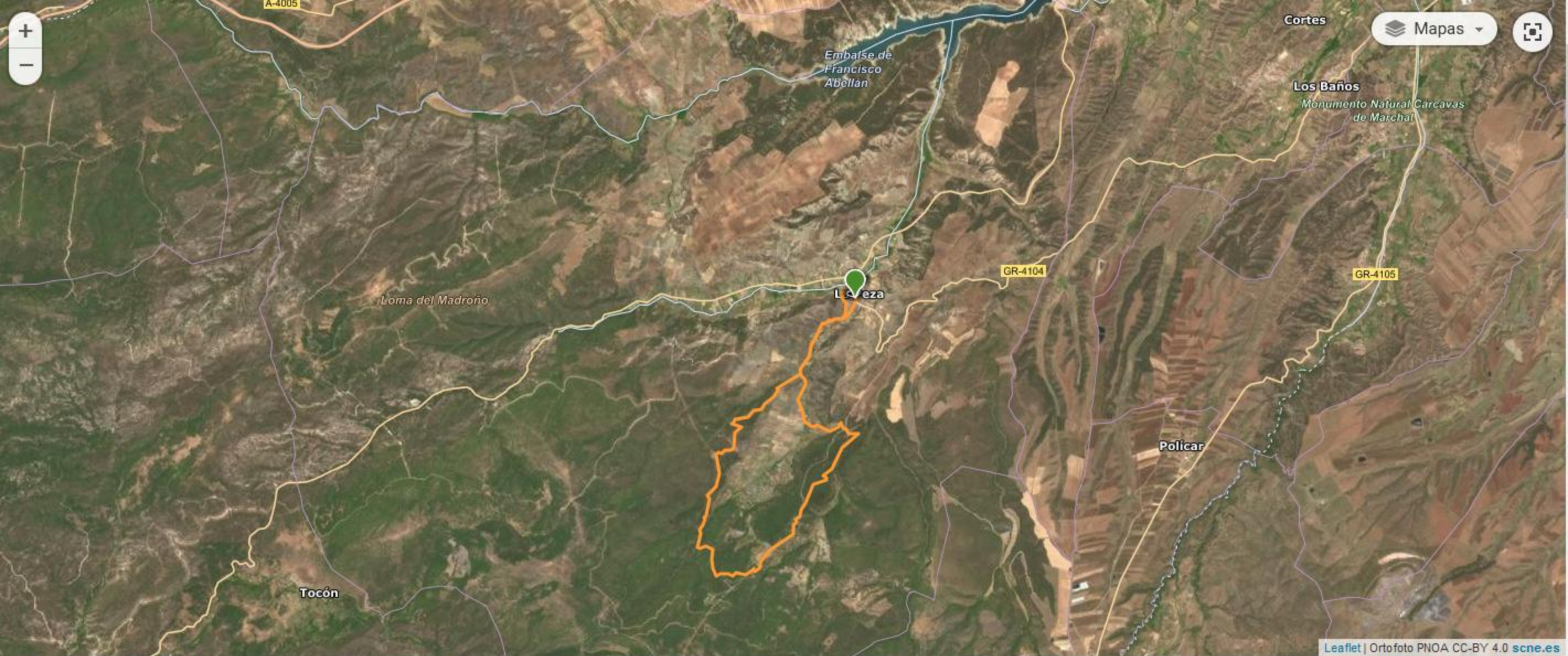
Trailrank
16

Altitud mínima
992 m

Tipo de ruta
Circular

Coordenadas

262



Leaflet | Ortofoto PNOA CC-BY 4.0 scne.es





Senderismo (Rutas Senderismo en España → Andalucía → Lapeza)

VII PRUEBA 51X13 VILLA DE LA PEZA SENDERISMO - 15 km.



Aplaudir



Comentar

1 Aplauso



Guarda en una Lista



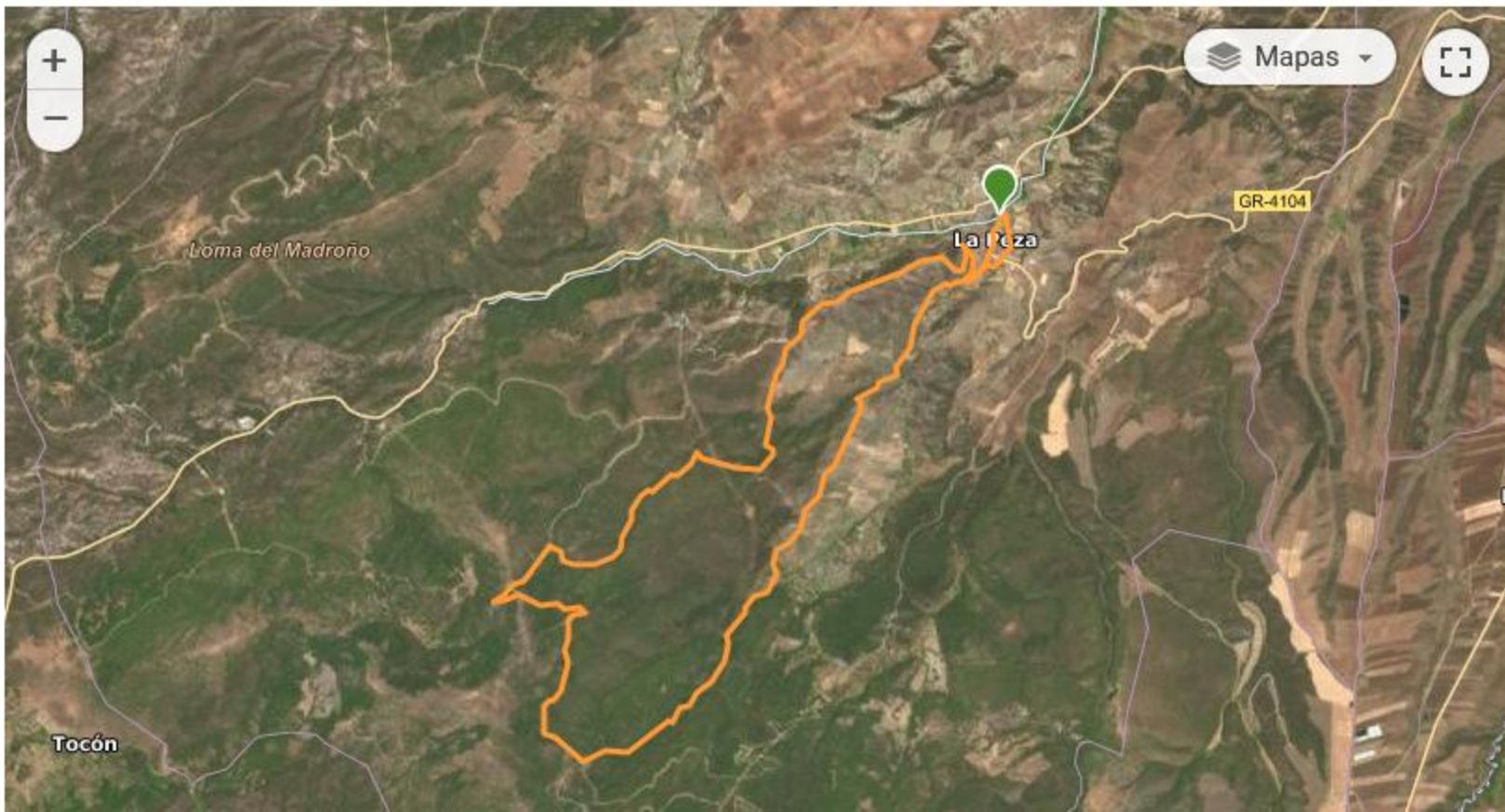
Comparte



Modifica

Descarga

Envía ruta al GPS



Autor
Club de Senderismo La Peza

347

62

1 226

Añade compañeros de ruta

Distancia
16,14 km

Desnivel positivo
644 m

Dificultad técnica
Moderado

Desnivel negativo
644 m

Altitud máxima
1.584 m

Trailrank
8

Altitud mínima
973 m

Tipo de ruta
Circular



Senderismo (Rutas Senderismo en España → Andalucía → Lapeza)

VII PRUEBA 51X13 VILLA DE LA PEZA SENDERISMO - 15 km.



Aplaudir



Comentar

1 Aplauso



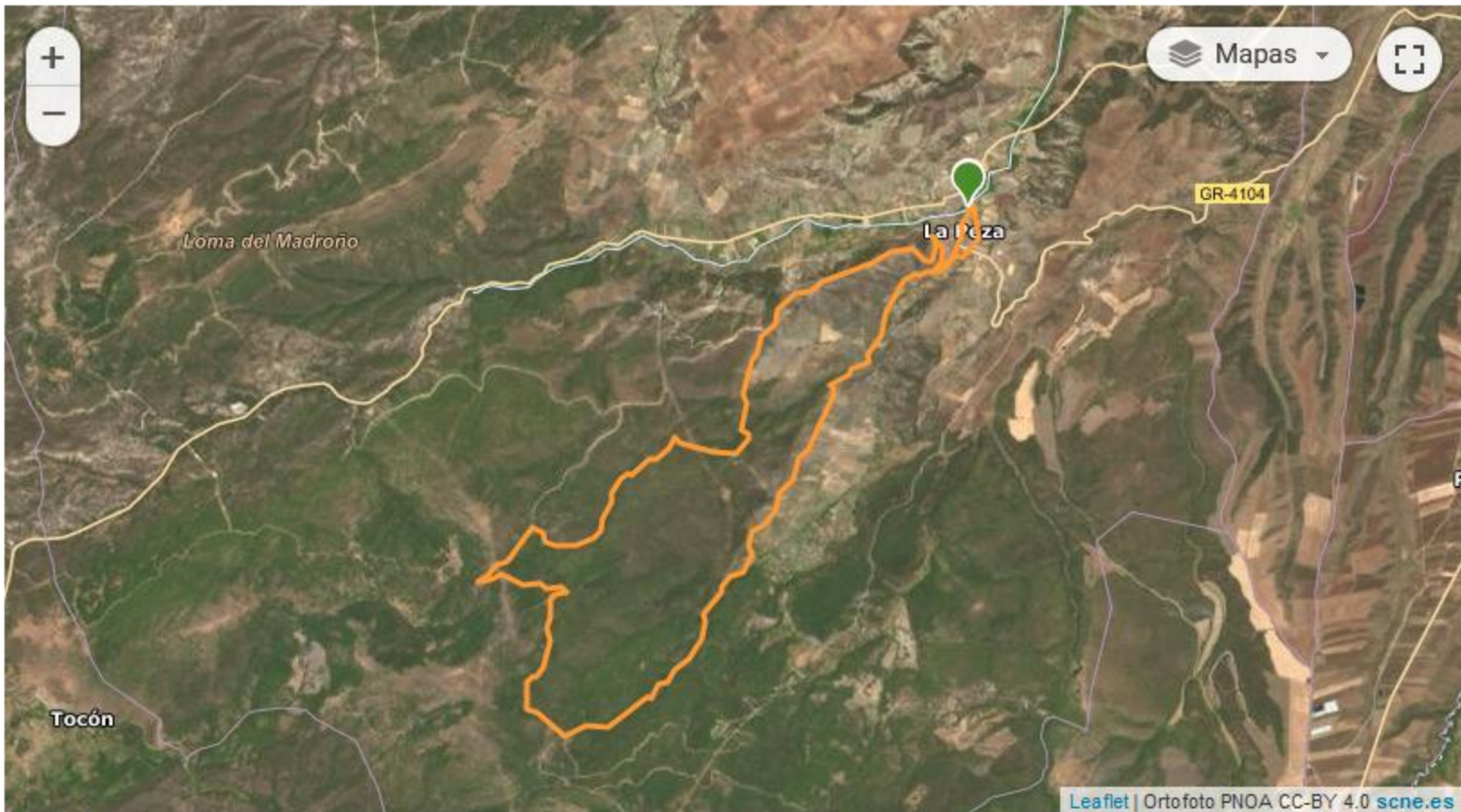
Guarda en una Lista



Comparte



Modifica



Descarga

Envía ruta al GPS



Autor
Club de Senderismo La Peza

347

62

1 226

Añade compañeros de ruta

Distancia
16,14 km

Desnivel positivo
644 m

Dificultad técnica
Moderado

Desnivel negativo
644 m

Altitud máxima
1.584 m

Trailrank
8

Altitud mínima
973 m

Tipo de ruta
Circular

Coordenadas

601

1 584 m